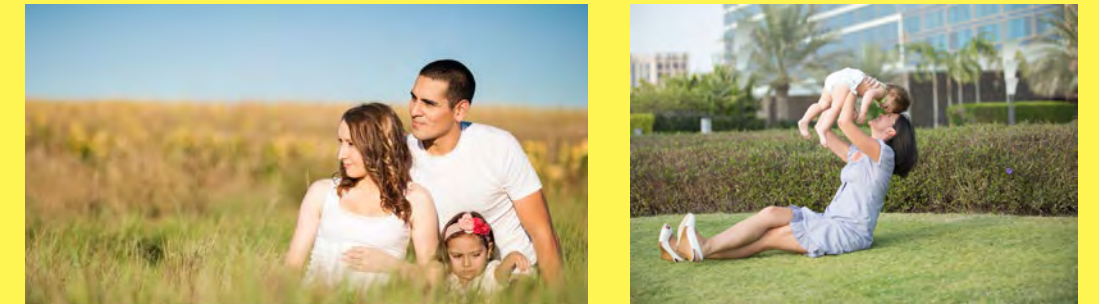


Happy Family Time

綱島というのはどういうところ？



綱島、水と緑、庶民的な商店街が続く街

早瀬川沿いに道があり、このエリアでは散歩コース。
お弁当を広げる親子を見かけました。
家から歩行3分の距離でホームセンターがあって、
スーパーもあります。そして保育園と学校も近くにある。
子供がいる家族にぴったり！

コンセプト：

『家族全員で集まる時間を大切にする』

- 幸せな子供を育てられる環境づくり
- 1階のスペースを中心として、家族が集まったらご飯をより美味しく、子供との遊びや勉強をより楽しくできるスペースへ。

Happy Family Time

"YELLOW"

集中力を発揮させる

判断力がUPする

記憶力を高める

気分が明るくなる

太陽・光のシンボル

庶民派のイメージがある

幼さを表す

楽しい気分や喜びを与える色

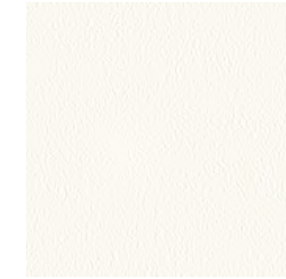


1F パース

Happy Family Time



天井



SANGETSU
品番 RE2710

壁 (メイン)



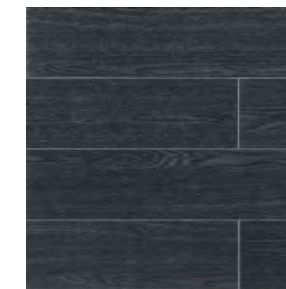
SANGETSU
品番 RE3188

壁 (ポイント)



SANGETSU
品番 RE2860

床



TOLI
ROYAL WOOD
品番 PWT564

1F パース

黄色は有彩色の中で一番明るい色です。光や太陽のイメージが浮かびます。

見ているだけで心を弾ませ楽しい気分になさしてくれるのでコミュニケーションを円滑にしてくれます。知性を刺激し行動を活性化してくれます。

インテリアの中の黄色の取り入れ方は、全体をその色にするのではなく、白・グレーのベースの色に、アクセントカラーとして取り入れる。

リビング・ダイニングに **YELLOW** を取り入れる。

ダイニングはセミパブリックスペースで、主に家族や親しい人が団らんする場所です。

そこに黄色を取り入れることで家族のみんながユーモアの話をして、

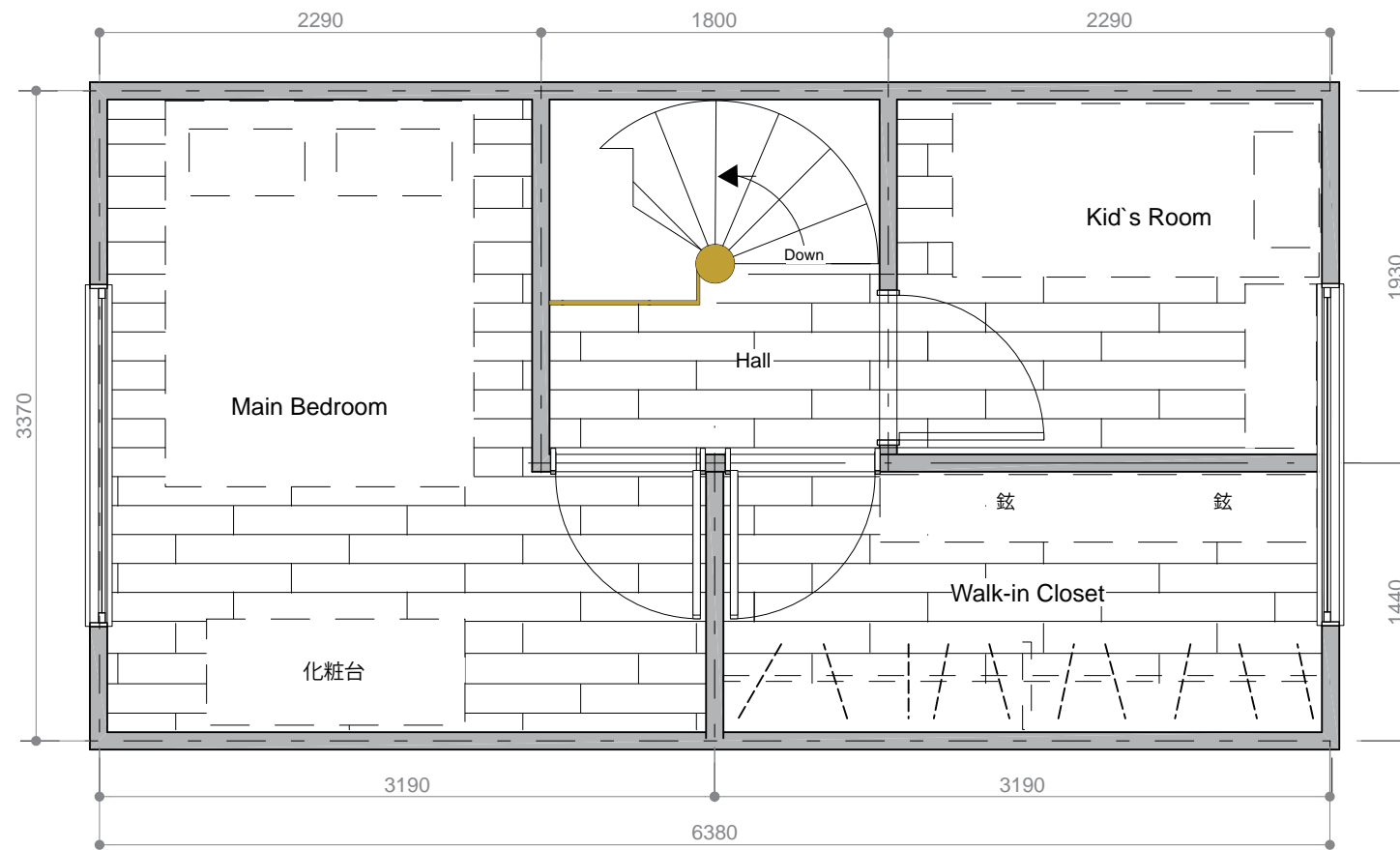
コミュニケーションとれて楽しませる空間。

リビング・ダイニングの使い方は2パターン：

- ① 真ん中にテーブルがある時。家族で食事をする・子供が勉強するスペース
- ② テーブルがない時。ベンチの間の床にクッションを置いたり、小さい子供でも安全に遊べる空間

Happy Family Time

2F PLAN



2F Material's Map



1F PLAN

