

つくりだそう  
わたしだけの世界



## 綱島とは？

東急東横線で渋谷から約 20 分、横浜まで約 10 分とアクセスにとっても便利。そんな綱島駅一帯に広がる綱島商店街は店舗数 400 店と首都圏でも有数の規模を誇る商店街です。

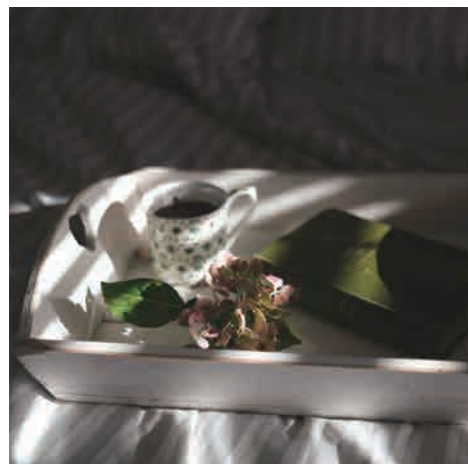
## イメージターゲット

20代女性 × 2

おしゃれにたのしく暮らしたい。カフェがすき。模様替えがすき。友達とは何時間でもおしゃべりできる。インテリアに興味がある。ルームシェアが憧れ。

## コンセプト

「つくりだそう わたしだけの世界」  
自分の住むところは自分色に染めたい。  
そう思ったことはありませんか？  
ここではじぶんの好きなものを好きなように置いたり、飾ったり、貼ってみたい。  
あなただけの世界がいまはじまる。



## ベッドルーム

ベッドは浮いているようにみせることで  
お部屋をより広く感じられるように。  
下は空いているのでかごなどを使用して  
収納なんてことも可能。

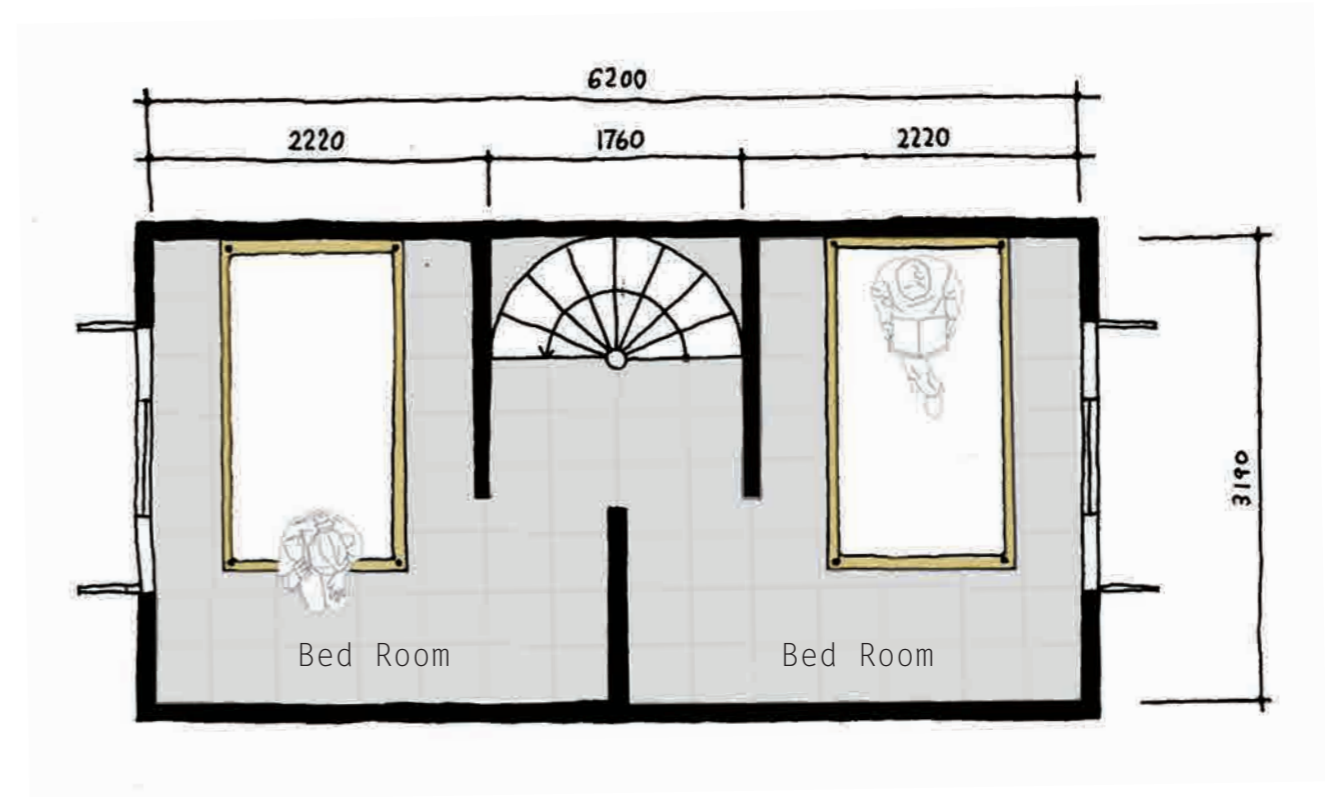
2F

マテリアル

maker : toli

floor : PST839

wall : RE2541 / OSB Penel



1F

マテリアル

maker : toli / sangetsu

floor : PWT604

wall : RE2628

