

# — 仕事ができる男の部屋 —

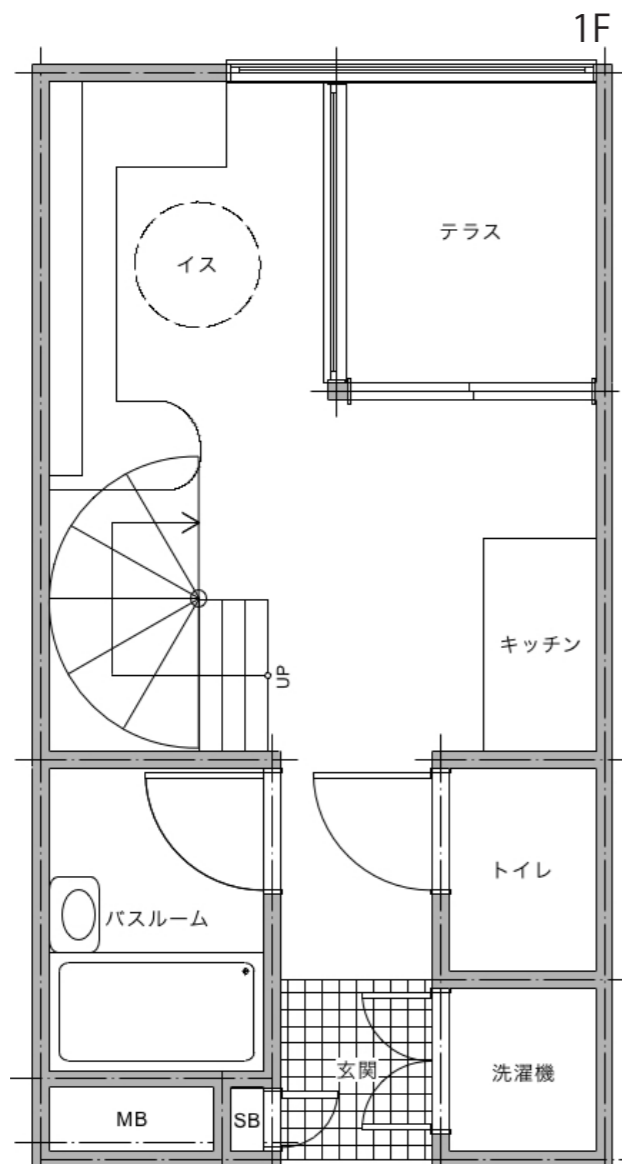
1Fをホームオフィス、2Fはプライベートルーム  
1Fと2Fで明確に機能を分ける事によって  
空間を2つに構成

— ターゲット —

男性、30代

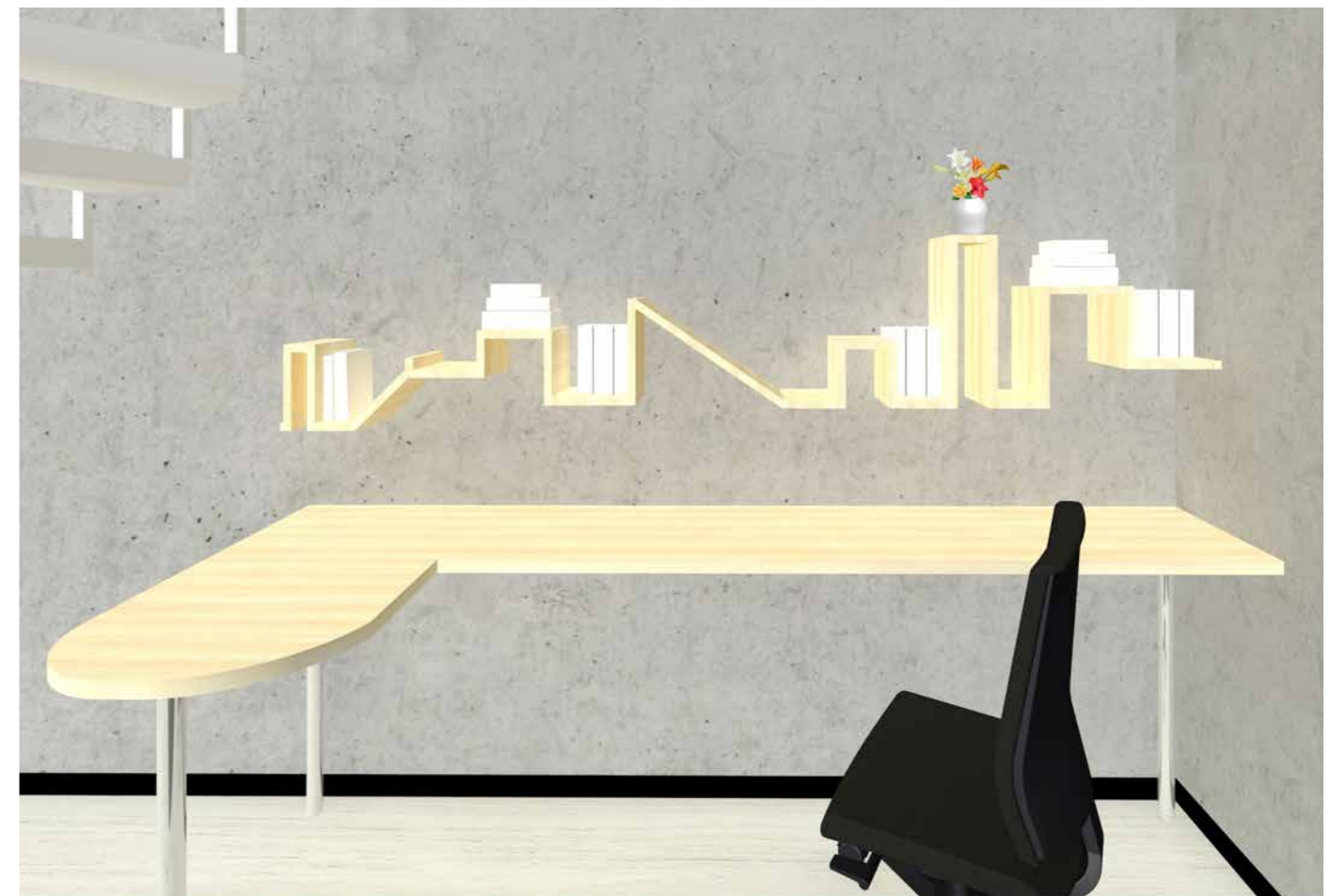
— メリット —

- ①メゾネットタイプの間取り。
- ②室内テラスであかるい雰囲気。
- ③東横線急行停車駅、渋谷駅、横浜駅にも乗り換えなしでアクセス可能。
- ④駅前に商店街や大型スーパーもあり生活に便利。

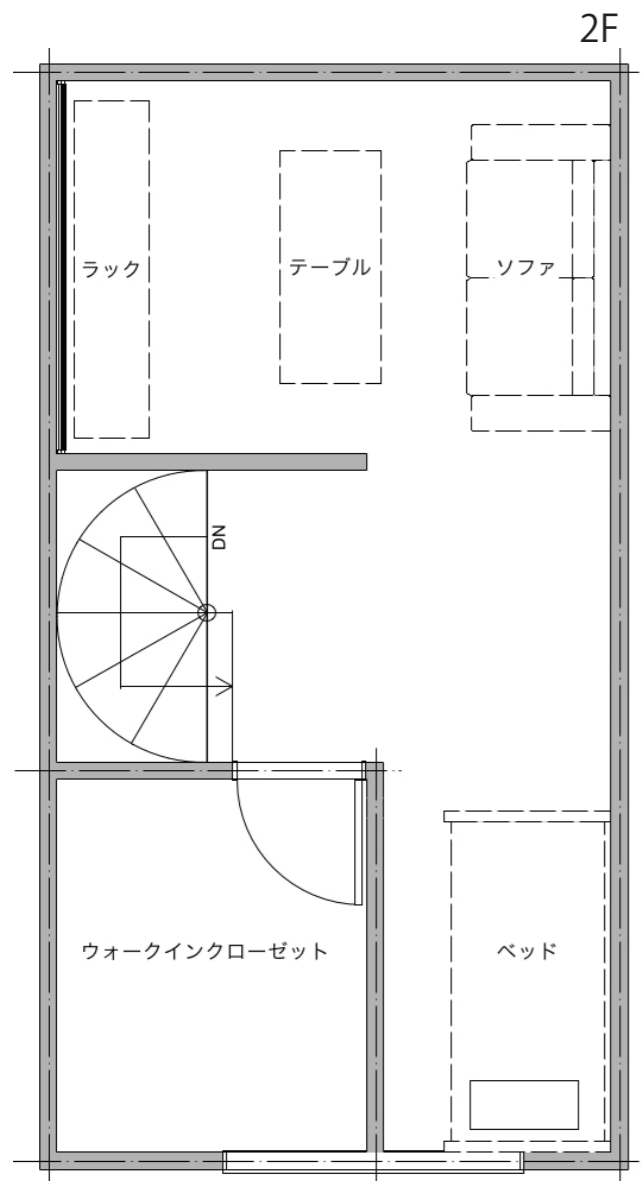


1階にはホームオフィスがあり、仕事をしたい時にいつでも作業ができる空間。

オーダーで作成したデスク・シェルフを活用してデスク周りが広く、シェルフに仕事の資料を綺麗にまとめる事ができ可能です。



～ 充実した毎日を ～



— マテリアル —

床



PWT-535

壁



RE-2615

休日の日は2階に設置してあるホームシアターをみたり雑誌を読んだりして充実した休日を過ごせる。