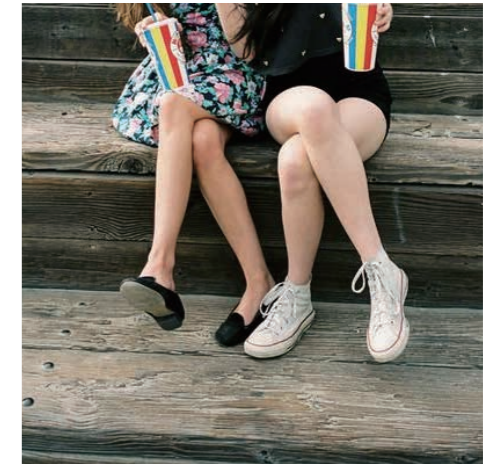


Target Image



ともに。

大切な人と住む空間、分かれていてはもったいない。

夫婦、恋人、友人同士など、ターゲットは2人組。

子供のいない夫婦や、同棲しようと思っている恋人たち、シェアハウス目的の友人同士 ...

「人と人」をつなげる、ここに住む2人の距離を縮めるお部屋。

Place

所在：横浜市港北区綱島西 4-10-2 302 号室

最寄り駅：渋谷から東急東横線で1本の好アクセス地。

綱島駅から徒歩 13 分

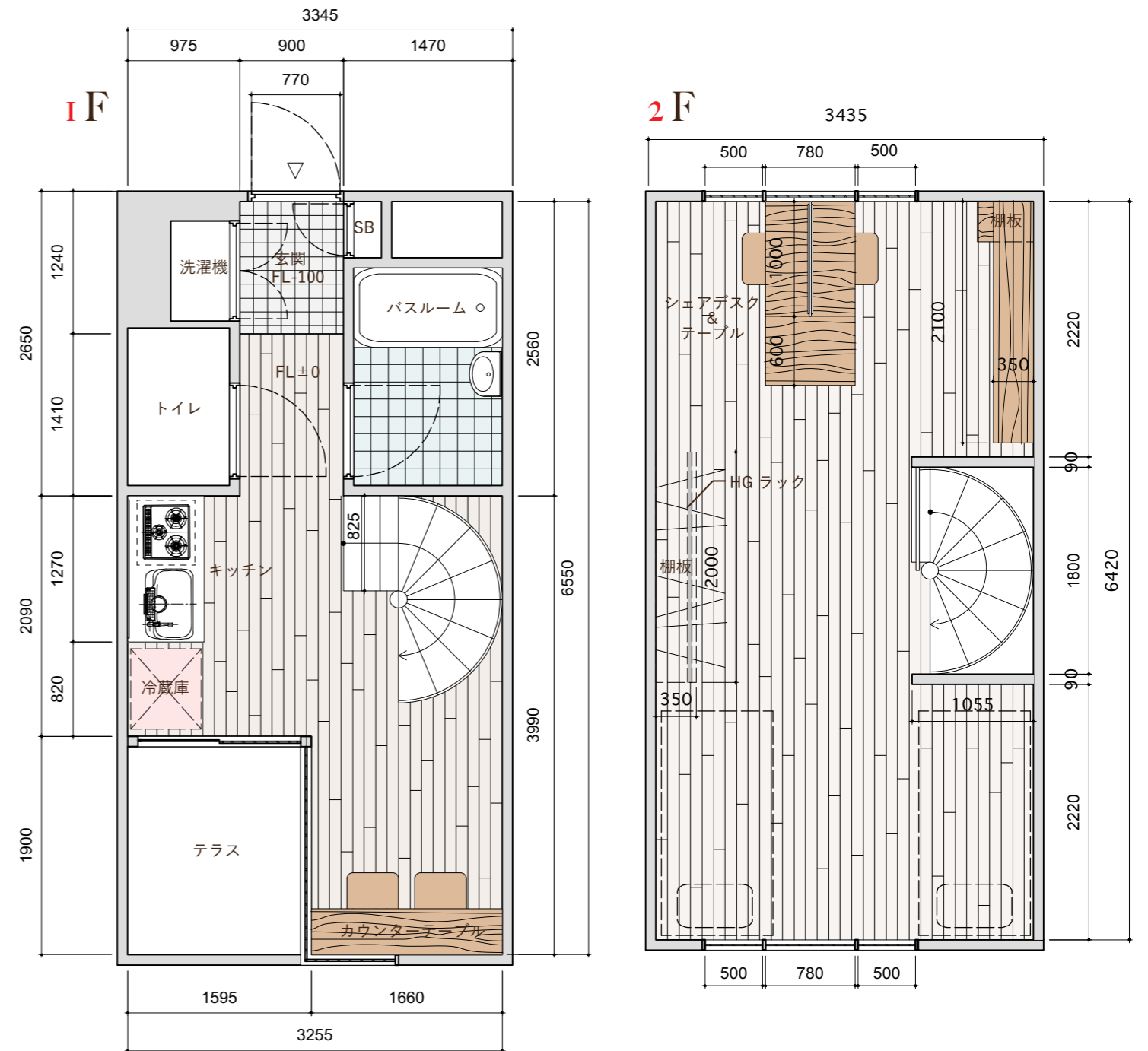


1F カウンターテーブル部分

1F

1Fにあるカウンターテーブル、
人は向かい合って座るよりも、隣に並んで座る方が倍以上親密度が増すのです。
そんな「ともに」住むことを楽しむお部屋を提案します。

Plan S = 1/50





2F シェアデスク部分

2F

2Fには2人が共に使うことができるシェアデスク・テーブル家具を置きます。
 デスク部分はコルクボードで仕切られていて、仕事や勉強中も集中することができ、
 一方テーブル部分は、向かい合いお互いの顔を見ながら
 コーヒーを飲んだり、2人で会話を楽しむことができます。

全く別の場所で個々の作業を行うのではなく、パーソナルスペースを最小にして、
 「ともに」住むことを楽しんで欲しいという願いを込めこの部屋をデザインしました。

Material

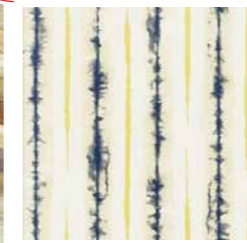
壁

床

天井



SANGETSU リザーブ
RE-2627



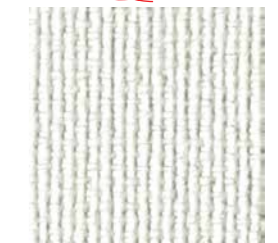
SANGETSU リザーブ
RE-2409



TOLI ロイヤルウッド
PWT511



TOLI ロイヤルウッド
PWT536



SANGETSU リザーブ
RE-2962

キッチン キッチン化粧板 ミディアムウッド (Y8V)



2F シェアデスク